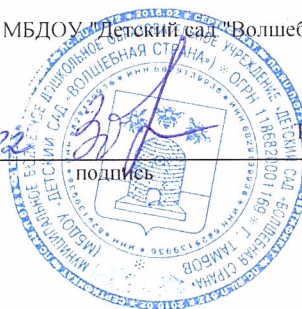


«УТВЕРЖДАЮ»

Заведующий МБДОУ "Детский сад "Волшебная страна"

26.07.2022

дата



подпись

В. Зоренко

ФИО

ПАСПОРТ

дорожной безопасности образовательной организации

Муниципальное бюджетное дошкольное образовательное учреждение "Детский сад "Волшебная страна"

(наименование образовательной организации, филиала образовательной организации)

2022 год

ПАСПОРТ
Дорожной безопасности образовательной организации

Муниципальное бюджетное дошкольное образовательное учреждение

"Детский сад "Волшебная страна"

(наименование образовательной организации)

1. Тип ОО

Дошкольная образовательная организация

(тип)

2. Вид

ДОУ

ДОУ, СОШ, школа-сад и т.д.

3. Юридический адрес ОО

Проезд Запрудный, дом 3, город Тамбов, 392013, РФ

(юридический адрес)

4. Фактический адрес ОО

Проезд Запрудный, дом 3, город Тамбов, 392013, РФ

(фактический адрес)

5. Руководители ОО:

5.1. Заведующий

Зоренко Татьяна Васильевна

(Ф.И.О. директора)

49-23-94

(контактный телефон)

5.2. Заместитель заведующего

Донцова Светлана Николаевна

(Ф.И.О. заместителя по учебной работе)

49-23-94

(контактный телефон)

5.3. Заместитель директора по воспитательной работе

(Ф.И.О. заместителя по воспитательной работе)

(контактный телефон)

5.4. Педагог, ответственный за профилактику ДДТТ

Неподкова Светлана Витальевна

(Ф.И.О. педагога, ответственного за профилактику ДДТТ)

49-23-94

(контактный телефон)

№ 3 от 26.07.2022

(№ приказа о назначении)

6. Закреплённый за ОО сотрудник ГИБДД

инспектор по ИАЗ ОГИБДД УМВД России по г. Тамбову, мл. лейтенант полиции
А.В. Улыбышев, инспектор по пропаганде УГИБДД УМВД России по г. Тамбову Ю.В. Исаева

(должность, Ф.И.О сотрудника ГИБДД)

7. Ответственный работник муниципального органа управления образованием

главный специалист отдела развития дошкольного образования управления дошкольного образования, О.В. Малышева

(должность, Ф.И.О)

8. Руководитель или ответственный работник дорожно-эксплуатационной организации, осуществляющей содержание улично-дорожной сети

начальник ТОГКУ "ЦОДД", В.В. Бодров

(должность, Ф.И.О)

9. Количество учащихся (общее)

357
(количество)

По параллелям:

2-3 года	1 (количество групп)	28 (количество человек)
3-4 года	1 (количество групп)	30 (количество человек)
4-5 лет	0 (количество классов)	0 (количество человек)
5-6 лет	6 (количество групп)	182 (количество человек)
6-7 лет	4 (количество групп)	117 (количество человек)

10. Время занятий в ОО

9.00–12.00
(I смена, с.-до)

15.30–18.00
(II смена, с.-до)

(неклассные занятия, с.-до)

11. Наличие отряда ЮИД

(возраст с.-до... лет)

(количество)

(руководитель)

12. Схема безопасного подхода к ОО

Схема

13. Фото подхода к ОО

Фото

14. Уголок по БДД+Стенд безопасного маршрута

Фото

15. Кабинет по БДД Фото
16. Учебно-тренировочный перекрёсток Фото
17. Школьный автобус (сведения) Фото
18. Схемы движения школьных автобусов Фото
19. Справки, рапорты, информации Фото

20. Учебная программа по БДД:

"Светофор" (название программы) от 3 до 7 лет (целевая аудитория) 18 (количество часов) Данилова Т.Н. (разработчик программы) +

21. Информация о ДТП с участием учащихся ОО:

(данные с ДТП) +

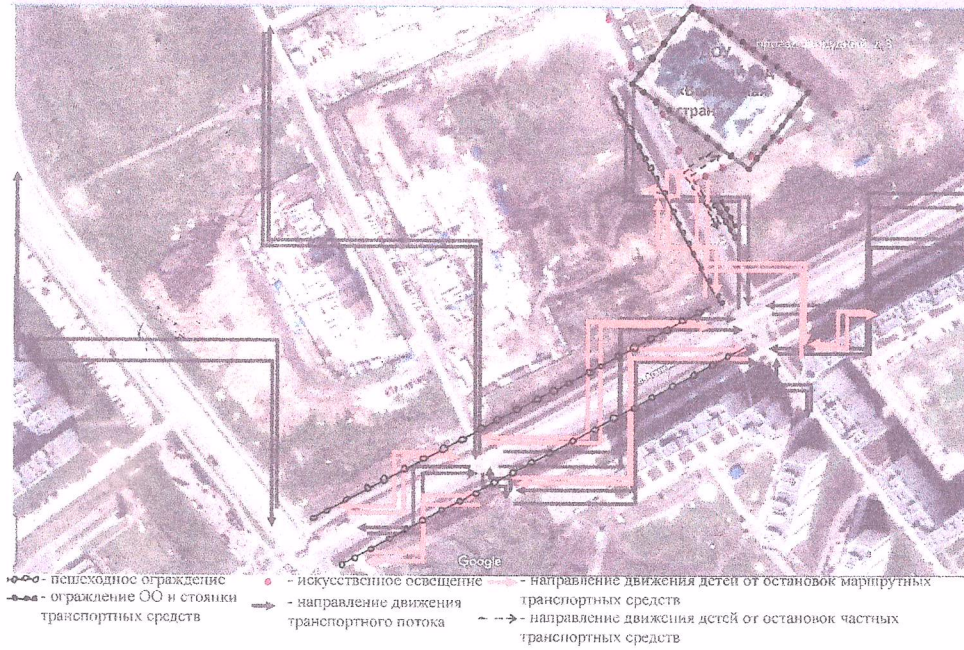
Координаты образовательной организации	Долгота	Широта
Интенсивность движения транспортных средств	14 единиц в час	
Интенсивность движения пешеходов	21 человек в час	
Инженерное обустройство улично-дорожной сети около образовательной организации. Требуется в соответствии с нормативами:		
пешеходных переходов	4	
** из них внеуличных	0	
остановок маршрутных ТС	2	

тротуаров, пешеходных дорожек	2
26. Количество технических средств организации дорожного движения у образовательной организации	
светофоров	13
** из них пешеходные	8
** Т7	0
знаки 5.19.1 (2)	7
** из них над проезжей частью	1
знаки 1.23	2
** из них основной	1
** предупредительный	1
средства светодидной индикации	0
разметка 1.14.1	0
** в том числе, на желтом фоне	0
разметка 1.24.1	0
искусственных неровностей	0
пешеходных ограждений	2

0



Схема организации дорожного движения в непосредственной близости от МБДОУ «Детский сад «Волшебная страна», с размещением соответствующих технических средств, маршруты движения детей и расположение парковочных мест



- Пути движения транспорта по территории МБДОУ «Детский сад «Волшебная страна»
- Пути движения детей по территории МБДОУ «Детский сад «Волшебная страна»
- Место разгрузки/погрузки

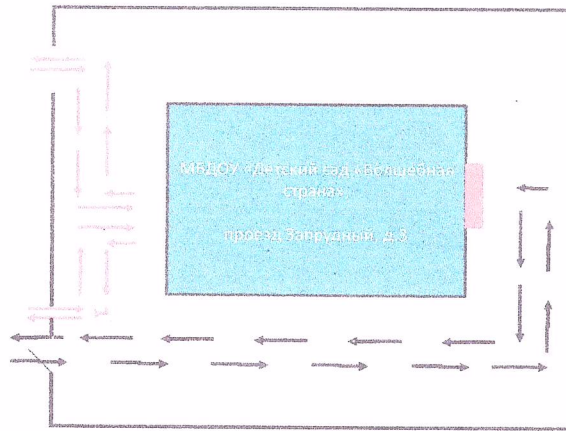


Фото подхода к образовательной организации

[Вернуться на главную](#)



Фото на странице: 3

«Фото

1



Подпись

Подпись

2



Подпись

Подпись

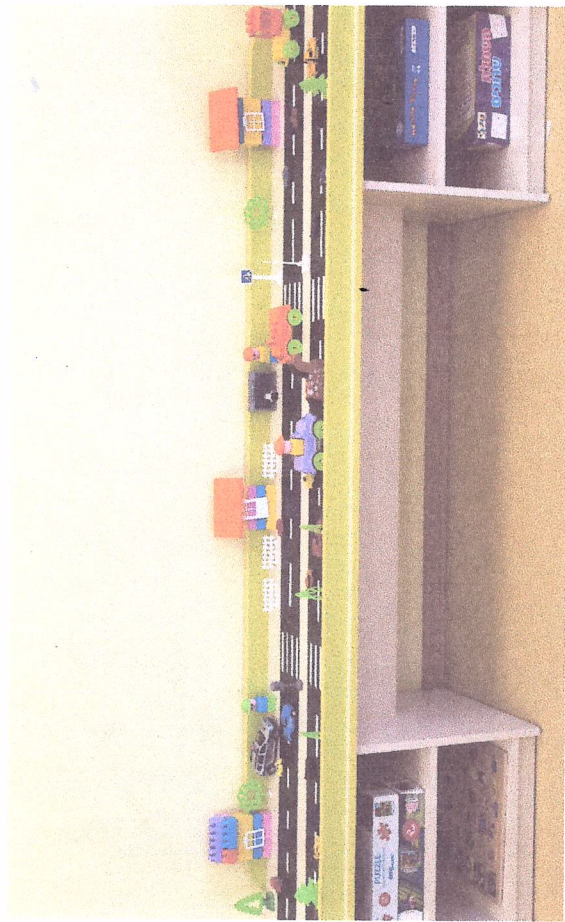
3



4



5



6



7



9



8

